

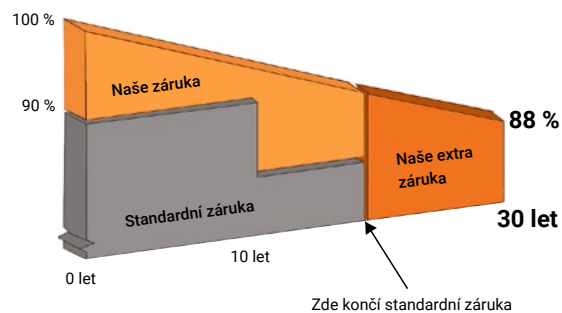
Fotovoltaické panely

M50 – 250 Wp

- **40 % transparentnost**
- **Dvojitě sklo bez rámu**
- **Rozšířená záruka**

Záruka 10 let na samotný produkt
Záruka 30 let na energetický výkon

50x



40 % transparentnost



Velká odolnost proti silnému větru a sněhu

Certifikace o odolnosti proti zatížení větrem až 2400 pa a sněhové pokrývce o síle 5400 pa.



Ultralehký a ultratenký design

2 mm tepelně tvrzené sklo použité na přední i zadní ochranu, 12 kg/m².



Žádné nebezpečí poškození

Při dopravě, manipulaci a instalaci nedochází k poškozením a mikrotrhlinám, odolnost po celou dobu životnosti.



Odolnost vůči ohni

Konstrukce s dvojitým sklem pomáhá chránit modul před poškozením způsobeným horkými místy, zároveň zcela eliminuje nebezpečí požáru.



PID free

Nedochází k potenciální indukované degradaci (PID free) fotovoltaických panelů.



Nosnost

Modul je vyroben z vrstveného bezpečnostního skla, zvládne zatížení až 450 kg/m².



Tvrzené solární sklo

2 mm tenké dvojitě tabule skla.

Elektrické specifikace

Maximální výkon	250 W
Optimální provozní napětí	26,7 V
Optimální provozní proud	9,37 A
Napětí otevřeného obvodu	32,8 V
Zkratový proud	9,88 A
Účinnost modulu	12,8 %
Maximální systémové napětí	1000 V DC (IEC)
Teplota ovládacího modulu	-40 °C to +85 °C
Maximální proud sériové pojistky	20 A
Tolerance napětí	0/+5 W

Mechanické specifikace

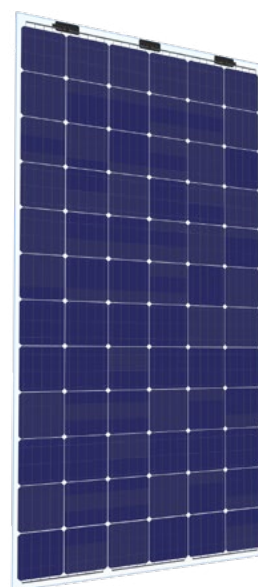
Solární články	monokrystalický křemík 6 palců
Počet článků	50 (5 x 10)
Rozměr článku	2000 x 1002 x 5 mm (bez J-boxu)
Váha článku	24 kg
Přední/zadní sklo	2 mm tepelně tvrzené sklo
Kabelová spojka	IP68
Výstupní kabely	4.0 mm ² , (+)295mm (-)145mm
Konektory	MC4
Třída požární bezpečnosti	Třída A

Teplotní specifikace

Provozní teplota článku	45±2 °C
Teplotní koeficient Pmax	-0.40 %/ °C
Teplotní koeficient Voc	-0.34 %/ °C
Teplotní koeficient Isc	0.060 %/ °C

Konfigurace balení

Počet kusů na paletě	33
Počet palet v kontejneru	22
Počet kusů v kontejneru	726



Certifikace



CERTIFIED TO
IEC61215 / IEC61730

