



RODINNÉ DOMY Hobbytec Home MOBILNÍ DOMY Hobbytec Mobile

Ukázkové centrum Praha

U Mototechny, 251 62 Tehovec (Říčany u Prahy)
exit č.12 z D1, dále sjezd 300 m před Mukařovem
tel.: 840 810 810

ČR: 840 810 810

SK: 0850 150 151

HOBBYTEC.cz

Potřebujete pomoci s financováním domu?

Zajistíme vám
FINANCOVÁNÍ
vašeho nového domu



Doporučujeme využít srovnávač hypoték **HYPO-PORTAL.cz**



Nejnižší možná úroková sazba na trhu, díky spolupráci se společnostmi HobbyTec



ZDARMA vyřízení Hypotečního úvěru (poplatek za vyřízení úvěru a odhad, vedení účtu, ...)



Zrychlené vyřízení hypotečního úvěru



Zjednodušené financování - hypoteční platba až po předání domu



Komplexní srovnání trhu



HYPOPORTAL | SROVNÁVAČ HYPOTÉK

Ve spolupráci s HobbyTec

HOBBYTEC.cz
Vybavení pro váš dům a zahradu

 Ing. Miloš Kubelka / ředitel

 +420 737 240 445

 milos.kubelka@hypo-portal.cz

Pobočky: Praha, Mladá Boleslav, Ústí nad Labem, Děčín, Mělník, Liberec, Poděbrady, Kutná Hora, Kolín, Benešov, Beroun, Plzeň, Tábor, České Budějovice, Žďár nad Sázavou, Hradec Králové, Pardubice, Jaroměř, Brno, Olomouc, Zlín, Uherské Hradiště, Ostrava

Provedení - MINI

Základové trámy BSH 140 x 200 mm
Podlahové SIP panely 210 mm
Obvodové stěny SIP panel 170 mm
Vnitřní nosné SIP panely 170 mm
Střešní konstrukce: plochá střecha - SIP panely 210 mm, pultová a sedlová střecha - tesařská konstrukce
Montážní dokumentace

Provedení - HOBBY

Provedení MINI
Střešní krytina: plochá střecha - PVC folie, pultová a sedlová střecha - plechové šablony
Okapový systém - lakovaný pozink
Plastová okna, bílá barva, trojsklo
Vchodové a terasové dveře - bílá barva, trojsklo

Provedení - NA KLÍČ

Provedení HOBBY
Elektroinstalace - rozvaděč, automatické jističe, kabely CYKY, vypínače a zásuvky Tango v bílé barvě
Voda a kanalizace - připojení pro teplou a studenou vodu, potrubí pro vývod odpadních vod, výstup pro kanalizaci
Venkovní nátěr dřevěných konstrukcí
SDK obklad bez malby
Dveře vchodové - plast, včetně zárubní
Fasáda - evropský modřín bez nátěru nebo kontaktní zateplovací systém EPS (100 mm)
Vybavení koupelny - komplet vana plastová bílá/sprchový kout do 6 890 Kč/ks - umyvadlo bílé včetně krytu sifonu do 1 480 Kč - WC závěsné bílé do 2 870 Kč - baterie vanová páková do 1 700 Kč - baterie umyvadlová stojánková do 1 700 Kč/ks - elektrický bojler 100 l, elektrický žebřík 600 x 1800 mm
Obklady v koupelně do výšky 2 m 340 Kč/m ² , dlažba 340 Kč/m ²
Vnitřní dveře plné nebo z 2/3 prosklené, povrch folie s obložkovými zárubněmi
Podlahy laminátové KronoSwiss Grand Seleccion Origin, síla podlahové desky 14 mm
Malování - bílá malba
Topení - elektrické přímotopy bez centrální regulace

Příplatky

Komín, krbová kamna
Podlahové topení - topné fólie
Infratopení nebo klimatizační jednotka
Stavby s plochou pod 40 m ² je účtován příplatek +15% z ceny za m ²

Zajistíme vám
FINANCOVÁNÍ
vašeho nového domu



Pouze kvalitní nové mobilní domy

Hledáte „levné“ použité mobilní domy dovezené ze zahraničních kempů z Anglie a Holandska?

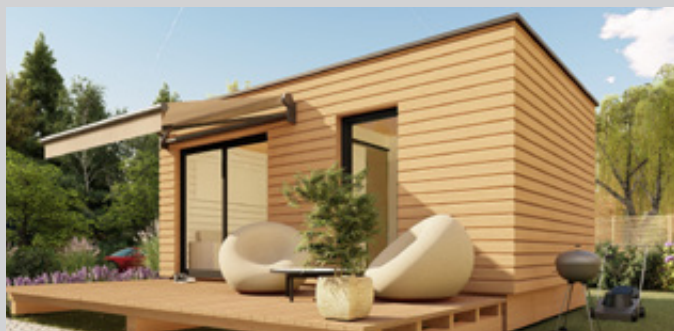
V některých případech dokonce mobilní domy, které prošly takzvanou revitalizací?

Ty u nás prosím nehledejte, protože je nenajdete.

Dodáváme pouze nové mobilní domy pro celoroční užití vhodné do našich klimatických podmínek.

Revoluce nejen v bydlení

Stavíme přízemní **rodinné domy** a **mobilní celoroční domy** z certifikovaných materiálů, které prošly četnými zkouškami kvality. Mobilní domy přinášejí revoluci nejen do bydlení. Jedná se o stavby, které lze snadno **přepřavovat tam, kde jsou zrovna potřebné**. Mobilní montované stavby vám mohou sloužit jako chata, bydlení pro hosty, mobilní kancelář, pracovna či sklad.





Zajistíme vám
FINANCOVÁNÍ
vašeho nového domu

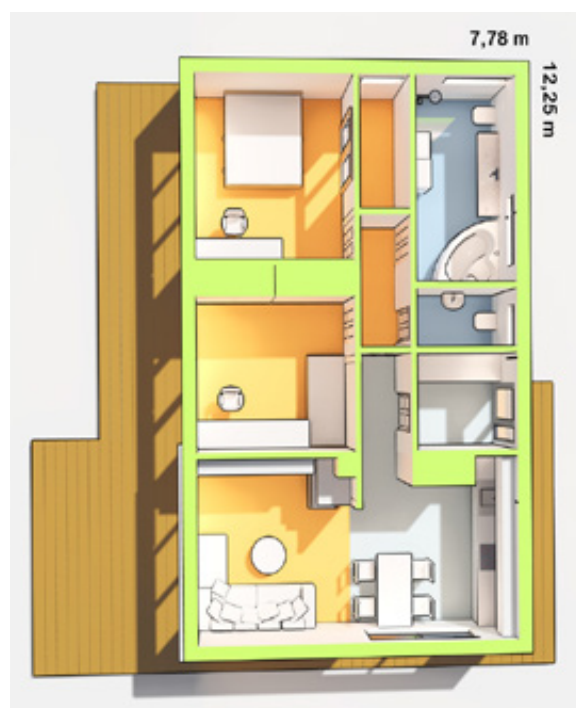


Základní parametry domu:

- Dispozice **3+kk**
- Velikost **100 - 250 m²**
- Materiál **dřevostavba**
- Záruka **10 let**

Rodinný dům CHANTAL je možné postavit v různých velikostech od 100 m² až 250 m². Velikost domu, stejně jako dispozice a velikosti místností je možné upravit na přání zákazníka.

Dům je možné vidět v Tehovci u Říčan – nutno domluvit předem.





Zajistíme vám
FINANCOVÁNÍ
vašeho nového domu

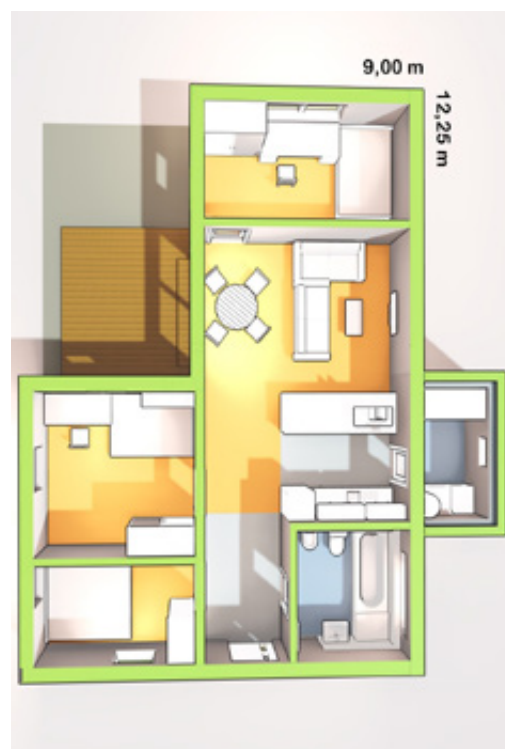


Základní parametry domu:

- Dispozice **3 místnosti**
- Velikost **88 / 102 m²**
- Materiál **dřevostavba**
- Záruka **10 let**

Jednopatrový rodinný dům Hobbytec Home velikosti 88 m² nebo 102 m² představuje dokonalé splnění snu o vašem novém bydlení.

Dispozice domu lze upravit na přání zákazníka tak, aby vyhovoval co nejvíce požadavkům. Základní varianta zahrnuje tři místnosti, kde může spokojeně bydlet mladá rodina.





Zajistíme vám
FINANCOVÁNÍ
vašeho nového domu

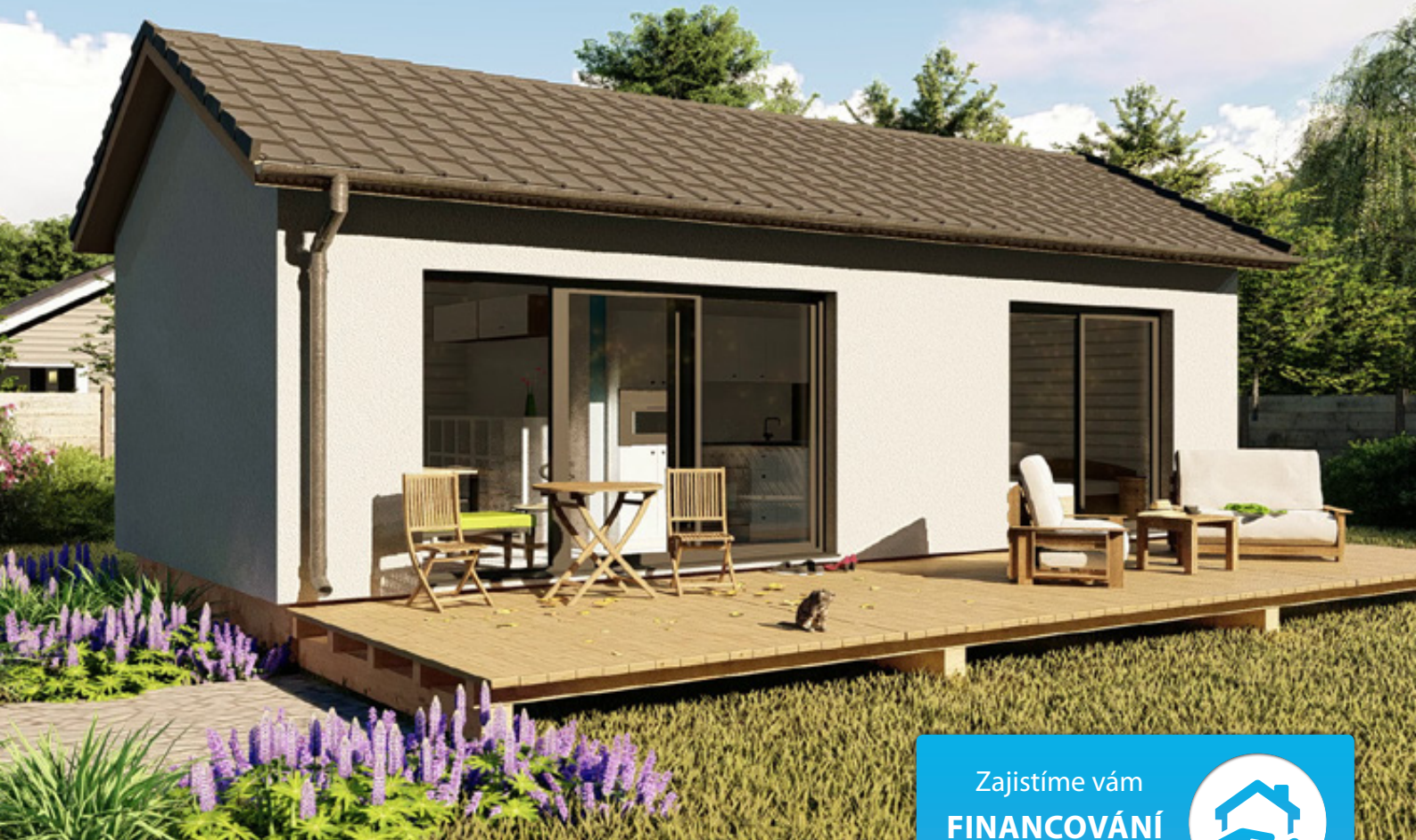


Základní parametry domu:

- Dispozice **3+1**
- Velikost **49 m²**
- Materiál **dřevostavba**
- Záruka **10 let**

Jednotlivé moduly lze libovolně propojovat,
čímž získáte obytnou plochu více než 150 m².





Zajistíme vám
FINANCOVÁNÍ
vašeho nového domu



Základní parametry domu:

- Dispozice **2+1**
- Velikost **37 m²**
- Materiál **dřevostavba**
- Záruka **10 let**

Jednotlivé moduly lze libovolně propojovat,
čímž získáte obytnou plochu více než 150 m².

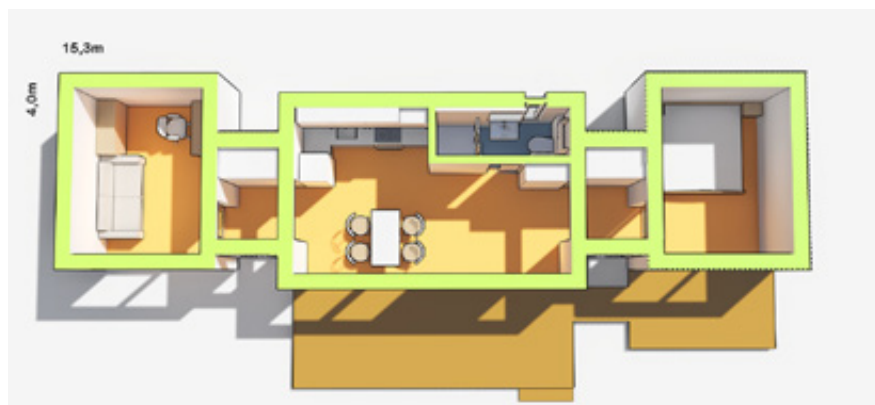




Zajistíme vám
FINANCOVÁNÍ
vašeho nového domu



Maximální rozměry jednoho mobilního modulu Hobbytec Mobile jsou délka 12 m a šíře 4 m. Maximální rozměry jsou limitovány velikostí stavby, kterou je možné převézt po silnici. Jednotlivé moduly je možné spojovat do celků. Díky tomu je možné bez problémů vytvořit domy s plochou přes 150 m².





Zajistíme vám
FINANCOVÁNÍ
vašeho nového domu



Základní parametry domu:

- Dispozice **až 5+kk**
- Velikost **až 105 m²**
- Materiál **dřevostavba**
- Záruka **10 let**

Stavbu domu RENNE je možné rozložit do dvou etap. První etapu tvoří část se zastavěnou plochou cca 47 m².

Druhá část domu je již patrová se zastavěnou plochou cca 29 m². Celková plocha domu v obou etapách tak představuje přes 100 m². Velikost domu, stejně jako dispozice a velikosti místností je možné upravit na přání zákazníka.





Zajistíme vám
FINANCOVÁNÍ
vašeho nového domu



Základní parametry domu:

- Dispozice **od 4+kk**
- Velikost **od 100 m²**
- Materiál **dřevostavba**
- Záruka **10 let**

Rodinný dům JACQUELINE se zastavěnou plochou od 100 m² nabízí velký prostor pro bydlení. Velikost domu, stejně jako dispozice a velikosti místností je možné upravit na přání zákazníka.

Dům je možné vidět v Tehovci u Říčan – nutno domluvit předem.





Zajistíme vám
FINANCOVÁNÍ
vašeho nového domu



Základní parametry domu:

- Dispozice **od 4+kk**
- Velikost **135 m²**
- Materiál **dřevostavba**
- Záruka **10 let**

Rodinný dům Hobbytec Home ANNE s užitnou plochou 135 m² nabízí velký prostor pro váš odpočinek a bydlení.

Velikost domu, stejně jako dispozice a velikosti místností je možné upravit na přání zákazníka.





Zajistíme vám
FINANCOVÁNÍ
vašeho nového domu

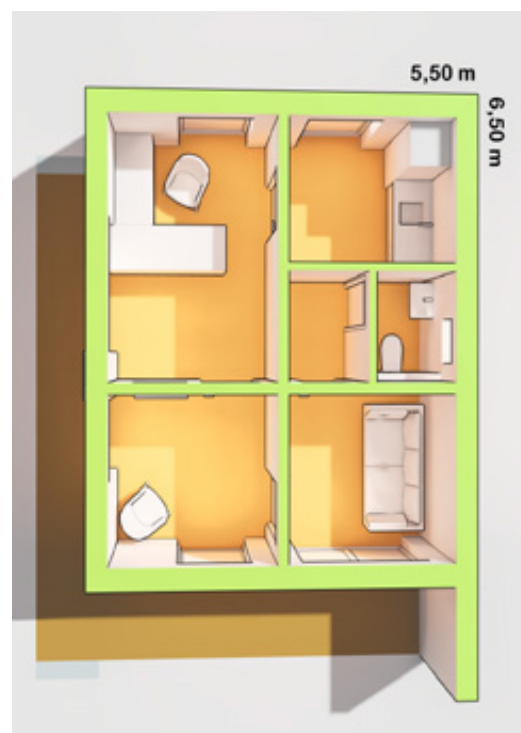


Základní parametry domu:

- Technologie **SIP panely**
- Materiál **dřevostavba**
- Izolace **polystyren**
- Záruka **10 let**

Podlahu, obvodové zdi, vnitřní nosné příčky a konstrukce střechy jsou vyrobeny z plně recyklovatelných SIP panelů.

V provedení na klíč nechybí mimo jiné kompletní vybavení koupelny, laminátové podlahy, dveře, kompletní elektroinstalace nebo voda a kanalizace.





Zajistíme vám
FINANCOVÁNÍ
vašeho nového domu



Základní parametry domu:

- Velikost **193 m²**
- Materiál **dřevostavba**
- Technologie **SIP panely**
- Záruka **10 let**



Realizaci zajistíme i pro mateřská centra či firemní školky.

Od srpna 2012 vzešla v platnost novela zákona o firemních školkách – tedy pokud zaměstnavatel takovouto školku pro své zaměstnance udělá, může si celou pořizovací cenu dát do nákladů.



Zajistíme vám
FINANCOVÁNÍ
vašeho nového domu

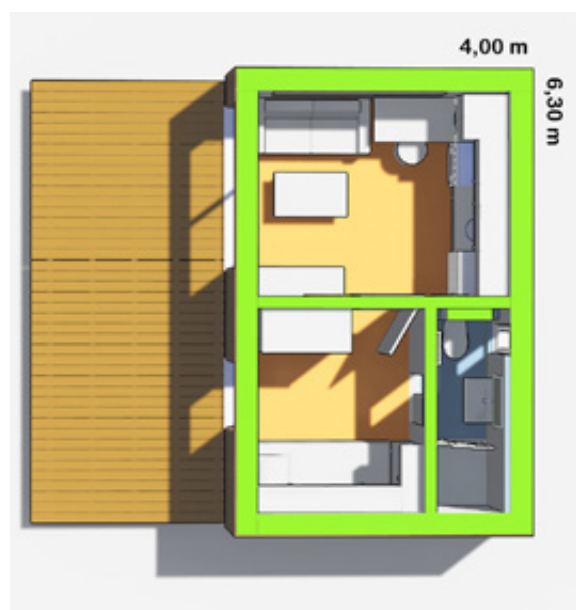


Základní parametry domu:

- Dispozice **1+1**
- Velikost **25 m²**
- Materiál **dřevostavba**
- Záruka **10 let**

Mobilní domy série Hobbytec Mobile vyrábíme v mnoha rozměrech.

Vzhledem k tomu, že dům nepřekračuje plochu 25 m², není nutné v mnoha případech vyřizovat stavební povolení. Na přání jsme schopni vyrobit i jiný rozměr domu.





Zajistíme vám
FINANCOVÁNÍ
vašeho nového domu



Maximální rozměry jednoho mobilního modulu Hobbytec Mobile jsou délka 12 m a šíře 4 m. Maximální rozměry jsou limitovány velikostí stavby, kterou je možné převézt po silnici. Jednotlivé moduly je možné spojovat do celků. Díky tomu je možné bez problémů vytvořit domy s plochou přes 150 m².





Zajistíme vám
FINANCOVÁNÍ
vašeho nového domu



Základní parametry domu:

- Dispozice **2+1**
- Velikost **37 m²**
- Materiál **dřevostavba**
- Záruka **10 let**

Dokonalé bydlení získáte v mobilním domě Florence. Krásný dům, který se vyrábí hned v několika rozměrech. Vyroben je z recyklovatelných materiálů, nezatěžuje tak životní prostředí.

Dům se skládá z jednotlivých modulů 37 m², kterými můžete vytvořit obytnou plochu až 150 m².





Zajistíme vám
FINANCOVÁNÍ
vašeho nového domu



Základní parametry domu:

- Dispozice **3+1**
- Velikost **49 m²**
- Materiál **dřevostavba**
- Záruka **10 let**

Celoročně obyvatelný mobilní dům se základní obytnou plochou 49m². Mobilní dům je možné použít jak na trvalé bydlení, tak na rekreaci, ale také jako kancelář, mateřskou školu nebo výrobní a skladovací prostor.

Jednotlivé moduly lze libovolně propojovat, čímž získáte obytnou plochu více než 150 m².





Zajistíme vám
FINANCOVÁNÍ
vašeho nového domu

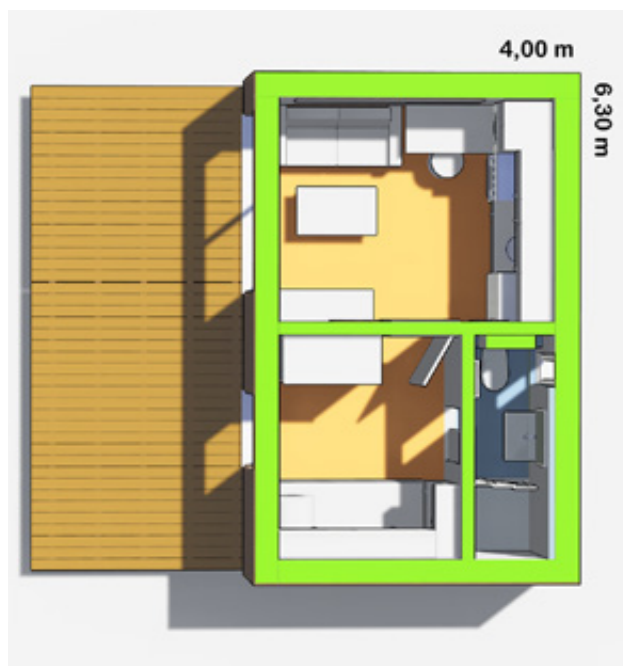


Základní parametry domu:

- Dispozice **1+1**
- Velikost **25 m²**
- Materiál **dřevostavba**
- Záruka **10 let**

Mobilní domy série Hobbytec Mobile vyrábíme v mnoha rozměrech.

Vzhledem k tomu, že dům nepřekračuje plochu 25 m², není nutné v mnoha případech vyřizovat stavební povolení. Na přání jsme schopni vyrobit i jiný rozměr domu.



HOBBYTEC.cz

Vybavení pro váš dům a zahradu

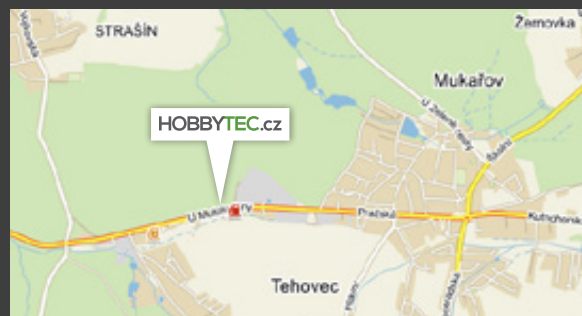
Ukázkové centrum Praha

U Mototechny, 251 62 Tehovec (Říčany u Prahy)
exit č.12 z D1, dále sjezd 300 m před Mukařovem

Po - Pá: 10 00 hod. - 16 30 hod.

So - Ne: 10 00 hod. - 16 30 hod. (bez obchodníků)

840 810 810 / praha@hobbytec.cz



Zdroj: Mapy.cz © Seznam.cz, a.s.

